



Bienvenido a

# ELEMENTARY SCHOOL NUMEN

Voluntad que hace la diferencia

2026-2027

Donde cada capítulo consta de experiencias únicas, amistades duraderas y un constante crecimiento.

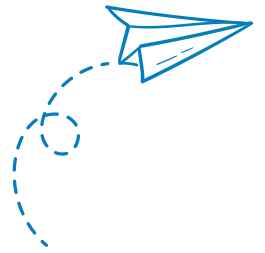
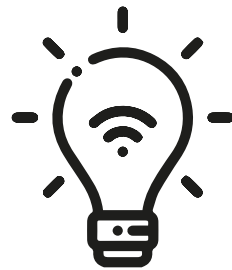
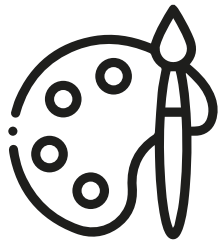


Horario:  
7:30 a 14:50 hrs.

Paseo del Cantil 341,  
76230 Juriquilla, Gro.

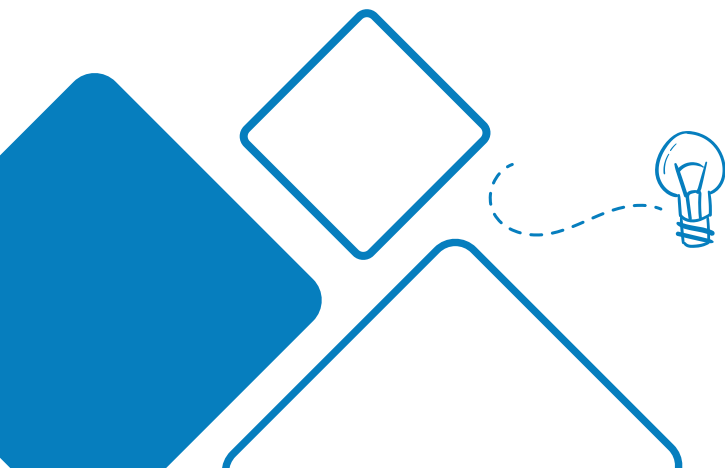
Formamos personas,  
**CULTIVAMOS  
EL POTENCIAL**

# Imagina un lugar donde cada niño es único y especial...



¡Bienvenidos a un viaje de  
crecimiento y descubrimiento!

En Elementary School Numen,  
cultivamos el potencial de  
nuestros alumnos, brindándoles  
una experiencia educativa  
personalizada



$\sqrt{9}$



# ¡Cultivamos tu creatividad!

Abrazamos la individualidad y cultivamos el carácter con distintas actividades



¡Desarrollarás tus habilidades artísticas, deportivas e intelectuales!

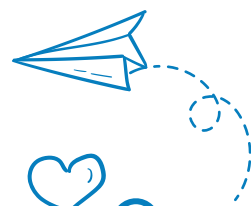
# ¡Un entorno que motivará tus ganas de seguir creciendo!

Fomentando hábitos saludables y divertidos, con más de

## 10 ACTIVIDADES

de extensión académica.

- ◆ Tecnoclub
- ◆ Dibujarte
- ◆ Fútbol
- ◆ Rock band (primaria alta)
- ◆ Guitarra y Ukelele (primaria alta)
- ◆ Natación
- ◆ Voleibol
- ◆ Básquetbol
- ◆ Taekwondo
- ◆ Pomps





# Programa contra el acoso escolar



El programa KiVa, implementado en el Colegio Numen, es un modelo finlandés de prevención y combate al bullying que promueve un ambiente escolar seguro y respetuoso.

Desarrollado en Finlandia y basado en estudios científicos, KiVa se centra en educar a los estudiantes sobre la empatía, la convivencia sana y las habilidades sociales, involucrando tanto a alumnos como a maestros en prácticas que previenen y manejan eficazmente situaciones de acoso. Con un enfoque comprobado para reducir el bullying, KiVa se integra en Numen para fortalecer una comunidad educativa inclusiva y solidaria.

# Ahora, tu camino a la escuela se convierte en un trayecto muy cercano y seguro.

Nuestra ubicación estratégica en el corazón de Juriquilla, junto al Club Casablanca, nos permite brindarte una experiencia única, además de una conexión especial entre el colegio y el hogar



$\sqrt{9}$

A+





# ELEMENTARY SCHOOL

## Inscripción

3 pagos  
(marzo, abril, mayo)

**\$5,320.00 c/u**

## Colegiatura

Pago a 10 meses

**\$11,700.00 c/u**



**EVALUACIÓN  
DIAGNÓSTICA**

**\$500.00**

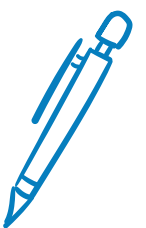
Descuento de hermanos en colegiatura a partir  
del 2025-2026 en todas las secciones:

**HERMANO 3 - 15%**

**HERMANO 4 - 20%**

Pago anual 6% de descuento Agosto 2026  
10 meses pago de colegiatura Septiembre a Junio

\*Pregunta por las cuotas preferenciales para familias Casablanca.  
\*Alumnos Numen tienen cuotas preferenciales en el club





# ¡DESPIERTA TUS PASIONES Y **CULTIVA** **TUS TALENTOS!**

 442 872 8021

 [admisiones@colegionumen.edu.mx](mailto:admisiones@colegionumen.edu.mx)